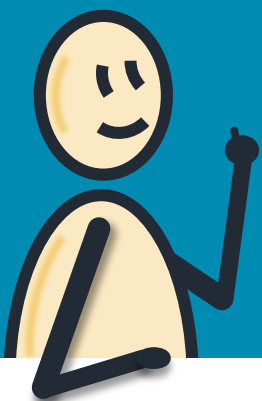




**UN PROBLÈME
DE SANTÉ ?**

**DES RÉPERCUSSIONS
SUR VOTRE TRAVAIL ?**

**Vous êtes
peut-être
en situation de
handicap...**



Certains évènements de la vie courante peuvent être sources de handicap au travail. Identifier ces situations, c'est permettre d'engager des démarches de Reconnaissance de la Qualité de Travailleur Handicapé (RQTH) et d'aménagement de votre travail.

LE SAVIEZ-VOUS ?

10 agents de l'UR ont effectué la démarche depuis le début de l'année. Êtes-vous sûr qu'elle ne vous concerne pas?



Pourquoi signaler et faire reconnaître son handicap?

- Reconnaissance
- Accompagnement
- Organisation de la vie au travail
- Aménagement et équipement
- Maintien dans l'emploi

TÉMOIGNAGES*

« Dans la mesure où l'on parvient à porter un regard juste sur soi, celui de l'autre aura davantage de chance d'être juste aussi. [...] La RQTH a été pour moi synonyme de solution. Une solution qui m'a permis de travailler dans de meilleures conditions, mon poste de travail a été adapté pour compenser mon handicap. »

« Dans mon cas la RQTH est liée à un accident de vie. Je suis tombé malade de 2014 à 2019. En 2016, je n'avais ni RQTH, ni reconnaissance d'invalidité. Après plusieurs arrêts, le correspondant handicap de mon établissement a demandé de me rencontrer afin de savoir si j'avais des difficultés de logistique ou d'autres problèmes par rapport à mon travail. Il m'a encouragé à faire la demande et je ne regrette pas de l'avoir fait. Je me sens rassuré et plus serein ...»

« La déclaration a été positive et bénéfique. On ne m'a pas laissé tomber. Je suis satisfaite de mon nouveau poste, je suis en voie de titularisation, c'est une réussite. »

*Témoignages d'agents d'autres établissements.

Pour un accompagnement personnalisé en toute confidentialité,
prenez contact sans attendre avec le Service Egalité Mission Handicap
Personnels: semhp@univ-reunion.fr

Vos correspondants handicap

Sites nord:

Yves DEPIGNY au 30 93
Marie Annick BERILE au 24 05

Sites sud:

Karen HOAREAU au 46 00

