

Taux de réussite

LP - Agronomie

73 %

Taux d'insertion professionnelle

LP - Agronomie

80 %

Et après ?

Poursuites d'études

Cette formation vise essentiellement à permettre une insertion des étudiant.e.s dans le monde professionnel. L'équipe pédagogique peut soutenir des étudiant.e.s qui souhaiteraient rejoindre un Master ou une école d'ingénieur d'agronomie après une ou deux années d'expérience professionnelle validée.

Débouchés métiers

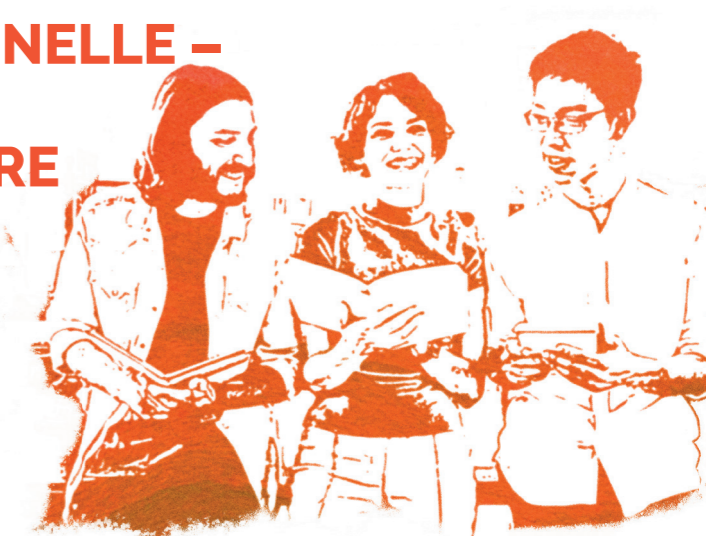
- Responsable d'exploitation agricole
- animateur.rice en milieu rural
- Formateur.rice du domaine agricole
- Conseiller.ère en agriculture durable
- Technicien.ne de l'environnement
- Technicien.ne gestionnaire d'espaces naturels protégés
- Technicien.ne contrôle qualité

UR | UNIVERSITÉ DE LA RÉUNION

LICENCE PROFESSIONNELLE – AGRONOMIE : MENTION AGRICULTURE DURABLE EN MILIEU TROPICAL INSULAIRE

LICENCE
PROFESSIONNELLE
BAC + 3

RNCP : 30043



Faculté
des Sciences
et Technologies



Régime de
la formation

Formation initiale
Formation continue



Crédits
ECTS

60



Niveau
d'études

Bac +3



Lieu
d'enseignement

Saint-Denis
Campus du Moufia

Présentation

Résumé de la formation

La Licence Professionnelle (LP) agronomie parcours agriculture et développement durable en milieu tropical insulaire est une formation diplômante spécialisée dans l'agronomie et l'agriculture.

Objectifs de la formation

Acquérir de nouveaux savoirs et savoirs faire nécessaires dans la mise en œuvre de l'encadrement d'une agriculture durable en milieu tropical insulaire

Acquérir des compétences d'animateur.rice de chargé.e de projet afin de promouvoir l'agriculture durable à l'échelle du territoire pour une meilleure gestion des espaces naturels et cultivés

Acquérir des compétences adaptées au contexte particulier des zones tropicales et insulaires où les environnements uniques sont soumis à de fortes pressions anthropiques.

DOMAINE

Sciences, technologies et santé
en environnement tropical

PARCOURS

Agriculture et développement
durable en milieu tropical
insulaire

NOMBRE D'HEURES

620h

Contact pédagogique

JOIN Jean-Lambert
jean-lambert.join@univ-
reunion.fr

Contact administratif

fc-diplomesnationaux@univ-
reunion.fr

Faculté des Sciences et Technologies

Campus du Moufia
CS 92003, 15 Av. René Cassin,
97400 Saint-Denis Cedex 9
Tél: +262 (0)2 62 48 33 70

Site du Parc Technologique Universitaire

2, rue Joseph Wetzell
97490 Sainte Clotilde
Tél: +262 (0)2 62 48 33 70

Détails de la formation sur



[https://sciences.univ-reunion.fr/
formation](https://sciences.univ-reunion.fr/formation)

Mise à jour le 28/06/2024
Fin d'accréditations - 2025/2026



Conditions d'accès aux formations

Après étude de dossier, niveau Baccalauréat + 2 ou équivalent

Public concerné

- Etudiants en poursuite d'études
- Professionnels en reprise d'études
- Demandeurs d'emplois

Tarifs

10 540€ (CE*) - 17€/H

6 200€ (IP*) - 10€/H

Compétences visées

- Usages numériques
- Exploitation de données à des fins d'analyse
- Expression et communication écrites et orales
- Positionnement vis à vis d'un champ professionnel
- Action en responsabilité au sein d'une organisation professionnelle
- Réalisation d'un diagnostic et/ou d'un audit pour apporter des conseils
- Application de la réglementation du secteur en matière de : qualité, hygiène, sécurité et environnement
- Gestion et adaptation des processus de production
- Fiche du Répertoire National des Certifications Professionnelles (<https://www.francecompetences.fr/recherche/rncp/30043/>)

Programme

Résumé des enseignements par parcours

- Mise à niveau en agronomie : zootechnie générale, sciences économiques agricoles ou mise à niveau scientifique : géologie, biologie, écologie
- Communication individuelle et collective
- Techniques conseils, enquêtes et interview
- Diagnostic entreprise agricole : éléments d'approche globale, outil de diagnostic agro-environnemental, étude de cas – mise en pratique des outils
- Cadre législatif : droit du développement durable, droit rural, politique publique locale d'aménagement
- Diagnostic territorial : Système Information Géographique (SIG), dynamique territoriale, approche paysagère
- Outils indispensables en anglais : bilan, révisions grammaticales



Formation hybride en alternance et en formation initiale, les cours sont réalisés à part égal par des enseignant.e.s (université et lycée agricole) et les partenaires du monde professionnel et institutionnel.

Calendrier de la formation

De septembre à septembre N+1

Nombre d'heures de la formation :

620h

Capacité d'accueil :

30



- Accès aux personnes en situation de handicap

• Vocabulaire professionnel : environnement, développement et agricole

• Enjeux environnementaux : eau et qualité de l'eau, préservation des sols, agroécologie et biodiversité

• Pratiques agricoles et démarche qualité : réglementation générale, méthodologie d'audit et de contrôle, qualité produits et traçabilité certification agro-environnementale

• Réglementation agro-environnementale appliquée à l'usage des pesticides en agronomie pratiques agricoles : lutte contre les ennemis des cultures, pratiques agricoles et gestion des déchets en agriculture

Stage

- Stage immersion environnement ou stage immersion agriculture
- Stage de terrain de 10 jours en partenariat avec le parc national
- Projet tuteuré
- Mémoire fin d'étude

Modalités d'évaluation

Evaluation continue intégrale

Méthodes mobilisées

2-3 jours en entreprise et 2-3 jours en centre

