

DUREE

96 Heures sur 12 mois

DATES

L'enseignement se déclinera en 3 modules qui auront lieu en fin de semaine (du vendredi à 14 h au samedi à 12h30) :

- dates de début des cours : le 9 octobre 2020

LIEU DE LA FORMATION

Université de La Réunion - Site de Bellepierre (INSPE)

CALENDRIER

Retrait et dépôt des dossiers : jusqu'au 9 octobre 2020

Commission d'admission et résultats : mi octobre 2020

FINANCEMENT

20 € (frais de dossier non remboursables) par chèque, carte bancaire ou mandat cash libellé à l'ordre de l'agent comptable de l'université de La Réunion

Frais de formation :

Pour le public inscrit sur les Modules 1, 2 et 3 :

Individuel payant : 1 350 €

Convention Employeur : 1 900 €

Pour le public inscrit sur les modules 2 et/ou 3 :

Individuel payant : 562,5 € par module

Convention Employeur : 791,5 € par module

Nombre de participants :

- Minimum de 15 inscrits sur la totalité des modules (soit l'ensemble des 96 heures du D.U.),

- 7 possibilités d'inscriptions supplémentaires sur le module 2 et/ou le module 3

Ouverture sous réserve d'un minimum de participants.

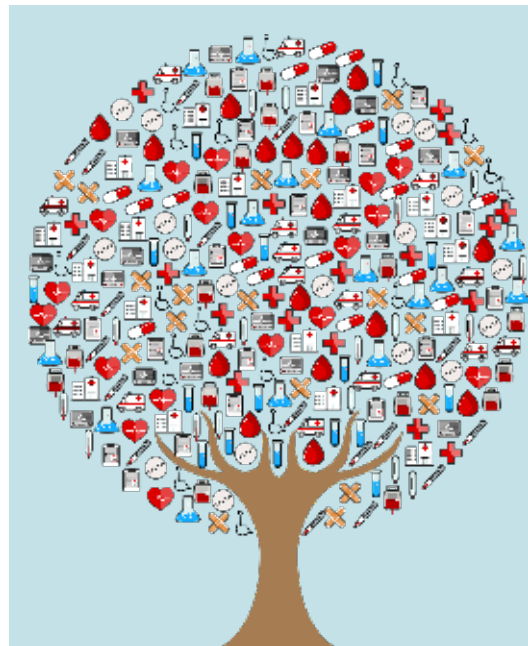
Conditions Générales de Vente disponibles en ligne sur le site internet www.sufp.re

Renseignements :

02.62.48.33.84

marie-nathalie.amadi@univ-reunion.fr

www.sufp.re



Responsable pédagogique

Maryvette Balcou-Debussche,
PR - Université de La Réunion - INSPE

Equipe pédagogique (à titre indicatif)

- Pr Balcou-Debussche
- Mme Ballet
- Mme Caroupin
- Mme Coppens
- Dr. Debussche
- Dr. Le Moullec
- Dr. Mété
- Mme Roddier
- Pr. Tupin
- Dr Veillon
- Pr. Wallian

Objectifs pédagogiques & professionnels de la formation

En référence aux recommandations de la Haute Autorité de Santé, aux référentiels de compétences en ETP (INPES, 2013) et à l'Arrêté du 14 janvier 2015, l'objectif principal du DU EPMC consiste à permettre aux professionnels de construire les compétences nécessaires pour **dispenser et coordonner** l'Éducation Thérapeutique du Patient.

Tout au long du DU EPMC, il s'agira donc :

- d'approfondir les connaissances de base indispensables à la compréhension des maladies chroniques, à la spécificité de leur suivi, de leur traitement et de leur prise en charge,
- d'apprendre à concevoir, mettre en œuvre et animer des situations éducatives contextualisées, adaptées à des personnes hétérogènes et aux spécificités des maladies chroniques,
- de favoriser le fonctionnement en équipe et la coordination de la prise en charge des malades chroniques.

Débouché :

- Dispenser et coordonner l'éducation thérapeutique du patient
- DU validant pour le DESC Nutrition

Publics & conditions d'accès

- Professions médicales et para-médicales (professionnels libéraux ou hospitaliers)
 - Educateurs et travailleurs sociaux
 - Patients souhaitant faire reconnaître l'expérience et l'expertise des malades (formation universitaire des patients),
 - Tout professionnel en poste qui envisage une reconversion professionnelle
- La commission pédagogique établit la liste des personnes autorisées à s'inscrire après étude des dossiers de candidature.

Programme

Module 1 : « Maladies chroniques » - 16h

Actualisation des savoirs (du point de vue de la pathologie) et présentation d'approches éducatives spécifiques en fonction des différentes pathologies : addictions, maladies rénales, maladies respiratoires, nutrition, cancers, maladies cardiovasculaires, obésité, diabète

Renseignements :

02.62.48.33.84

marie-nathalie.amadi@univ-reunion.fr

www.sufp.re

Module 2 : « Dispenser l'ETP » - 40 heures

Partie théorique : éducation à la santé et ETP (12h de CM en présentiel)

- Maîtriser les principaux concepts de l'Éducation à la santé et de l'ETP
- Comprendre comment concevoir, animer et évaluer une séance d'ETP
- Mettre en œuvre une situation d'ETP et l'analyser.

Partie pratique : construire une situation d'enseignement-apprentissage en contexte (25h de TD en présentiel)

- Conception d'un dispositif d'Enseignement-Apprentissage en ETP,
- Animation, communication et évaluation : savoir choisir des techniques et outils d'animation adaptés à différents publics en tenant compte des objectifs éducatifs,
- Savoir analyser sa pratique, de façon réflexive.

Évaluation et validation (3h)

Les étudiants auront à concevoir, mettre en place et animer une séance éducative. Ils présenteront leurs travaux en fin d'année.

Module 3 : « Coordonner l'ETP » - 40 heures

Gestion de la maladie en contexte (26h de CM et de TD en présentiel)

Maladie chronique en contexte - Intervention éducative et partenariat - Socio-anthropologie de l'éducation - Mutations de la société réunionnaise

Coordination & et cadrage réglementaire / éthique en ETP (11h de CM en présentiel)

Présentation du référentiel de coordination en ETP - Agréments et financements en ETP - Savoir travailler en réseau et avec différents réseaux - Évaluer et faire évoluer les démarches en ETP

Évaluation et validation (3h)

Mise en place d'un projet d'ETP et son évaluation – Présentation des travaux